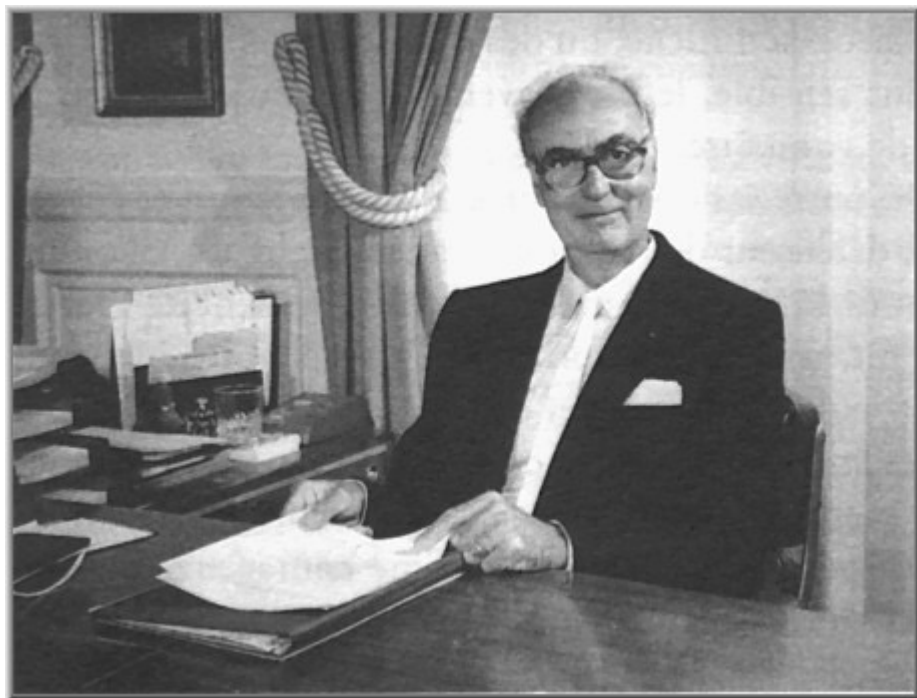


RAYMOND GALLOIS- MONTBRUN À L'HONNEUR

LUNDI 11 DÉCEMBRE 2023

14 H MÉDIATHÈQUE HECTOR BERLIOZ
SECTION PRÊT

CONSERVATOIRE NATIONAL SUPÉRIEUR
DE **MUSIQUE** ET DE **DANSE DE PARIS**
SAISON 2023-2024



Raymond Gallois-Montbrun à son bureau de directeur du Conservatoire, 14 rue de Madrid

RAYMOND GALLOIS-MONTBRUN À L'HONNEUR

Étudiant-es de la classe
de lecture à vue d'Hélène
Devilleneuve
Cédric Lorel, piano

Raymond Gallois-Montbrun (1918-1994), violoniste et compositeur fut le directeur du Conservatoire de Paris de 1962 à 1983. Il est l'auteur d'une œuvre instrumentale conséquente, dans laquelle les instruments à vent et principalement les bois sont à l'honneur. Ce court concert de la classe de lecture à vue pour les bois propose de redécouvrir quelques-unes de ces pièces, moins connues que le *Divertissement* pour flûte ou le *Concertstück* pour clarinette, souvent jouées lors des examens et concours

RAYMOND GALLOIS-MONTBRUN
Six pièces musicales d'étude
pour clarinette et piano, n° 1, 3 et 6

Sacha Hannecart, clarinette

Valse-caprice pour flûte et piano

Ana Laing, flûte

Ballade pour flûte et piano

Clémence Béal, flûte

Six pièces musicales d'étude
pour saxophone et piano, n° 1 et 6

Paul Bourgarel, saxophone

Improvisation pour basson et piano

Romane Winckels, basson

Six pièces musicales d'étude
pour clarinette et piano, n° 2, 4 et 5

Junwei Qi, clarinette

Complainte pour saxophone et piano

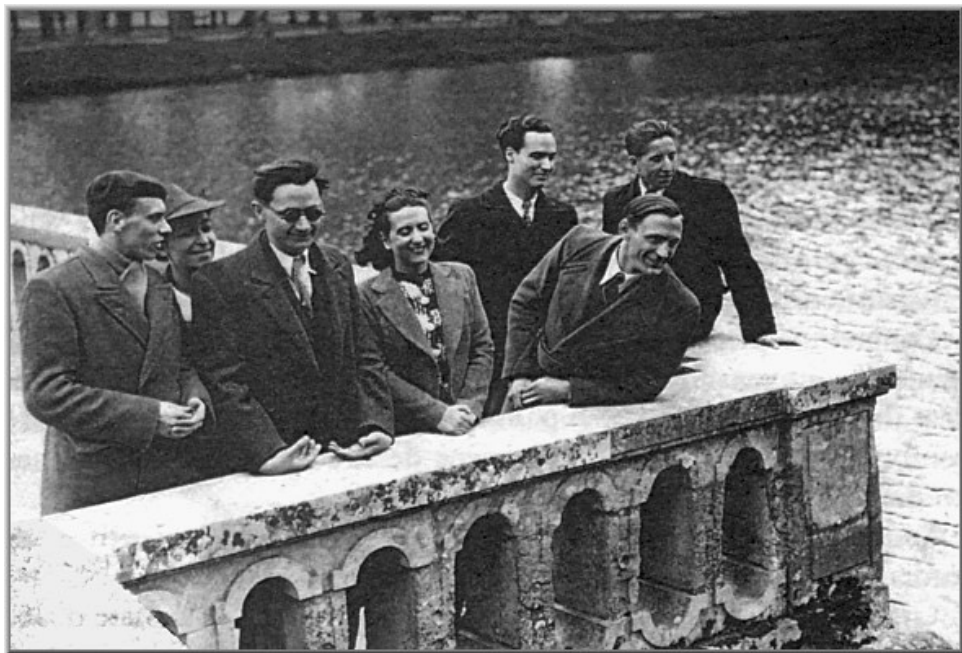
Wataru Hirai, saxophone

Prélude pour hautbois et piano

Althéa Inial, hautbois

Intermezzo pour saxophone et piano

Paul Bourgarel, saxophone



Concours de Rome 1938. De gauche à droite : André Lavagne, Simone Litaize (derrière), Gaston Litaize, Eliane Richepin, Alfred Désenclos, Raymond Gallois-Montbrun (derrière) et Henri Dutilleux (assis).

FONDS DE SOUTIEN AUX ÉTUDIANT·ES

SOUTENEZ LES JEUNES ARTISTES

EN DIFFICULTÉ



Chaque année, de plus en plus de nos étudiant·es rencontrent des difficultés, parfois très complexes, qui constituent de véritables obstacles à poursuivre leurs études.

En cette fin d'année, nous faisons appel à votre générosité pour contribuer au Fonds de soutien aux étudiant·es du Conservatoire, et participer à réduire concrètement la précarité étudiante.

Vos coordonnées

Civilité, nom et prénom *

Adresse postale *

CP *

Ville *

Tél

Courriel

* Champs obligatoires pour émettre votre reçu fiscal

Vous souhaitez faire un don de

☐ **60 €** (20 € après réduction fiscale)

☐ **380 €** (129 € après réduction fiscale)

☐ **170 €** (58 € après réduction fiscale)

☐ **1 000 €** (340 € après réduction fiscale)

☐ **AUTRE MONTANT :** €

Comment faire votre don ?

PAR CHÈQUE à l'ordre de l'Agent comptable du CNSMDP et l'adresser, accompagné de ce formulaire, à CNSMDP – Bureau Mécénat – 209, Avenue Jean-Jaurès, 75019 Paris

PAR VIREMENT IBAN FR76 1007 1750 0000 0010 0505 935

BIC : trpufrp1 Libellé : DON / votre NOM et nous retourner ce formulaire complété à l'adresse ci-dessus.

EN LIGNE par le formulaire de don sécurisé : [www.conservatoiredeparis.fr/Nous soutenir](http://www.conservatoiredeparis.fr/Nous_soutenir) ou par le QR code ci-dessus

Autorisations

J'accepte que mon nom figure parmi les donateurs du Conservatoire (don à partir de 150 €)

☐ Oui ☐ Non

J'accepte de recevoir la Lettre d'Actualité du Conservatoire par e-mail

☐ Oui ☐ Non

Contactez-nous pour toute information

Anne Leclercq — responsable du mécénat et des partenariats

01 40 40 47 86 / aleclercq@cnsmdp.fr

À L'AGENDA DU CONSERVATOIRE

Programme complet
sur conservatoiredeparis.fr

LES ONDES MARTENOT AUJOURD'HUI

#LECTURE_MUSICALE

Mardi 30 janvier à 18h

Conservatoire de Paris

Médiathèque Hector Berlioz

Entrée libre sans réservation

LA BIBLIOTHÈQUE MUSICALE D'ARISTIDE WIRSTA

#LECTURE_MUSICALE

Mardi 12 mars à 18h

Conservatoire de Paris

Médiathèque Hector Berlioz

Entrée libre sans réservation

MUSIQUE ÉLECTROACOUSTIQUE MIXTE

#LECTURE_MUSICALE

Mardi 25 mars à 18h

Conservatoire de Paris

Médiathèque Hector Berlioz

Entrée libre sans réservation

CONSERVATOIRE NATIONAL SUPÉRIEUR DE MUSIQUE ET DE DANSE DE PARIS

Stéphane Pallez, présidente

Émilie Delorme, directrice



ÉTABLISSEMENT PARTENAIRE
DE PSL UNIVERSITÉ PARIS

VOIR ET ENTENDRE SUR CONSERVATOIREDEPARIS.FR

Notre site internet vous permet
d'accéder à un vaste catalogue de films
et d'enregistrements du Conservatoire :
masterclasses, documentaires,
concerts, opéras, événements...

Prenez part à toute l'actualité
sur **Facebook**, **Twitter** et **Instagram**