

COMPOSITION

Concours d'entrée en 1^{er} cycle supérieur pour l'année scolaire 2020-2021

Admissibilité - loge d'écriture XX^e-XXI^e siècles

**Dimanche 9 février 2020
8h-20h**

Instructions :

Vous ne devez pas cacheter le coin de vos copies.

Il est recommandé d'écrire à l'encre noire (ou d'utiliser un crayon à papier type gras).

Il est indispensable de numéroter chaque page et les mesures (ces devoirs seront photocopiés par la suite).

L'usage du téléphone portable, des ordinateurs, des tablettes, de tout appareil connecté, ainsi que de tout document autre que ce sujet est interdit, exception faite pour les dictionnaires français/langue étrangère imprimés.

Il est interdit de fumer dans les salles du conservatoire.

SUJET

Épreuve d'écriture du XXème siècle :

Composez une courte pièce en deux parties bien différenciées.

Dans l'effectif suivant vous devez choisir 6 instruments (éviter de choisir 5 cordes)

Parmi ces 6 instruments la harpe et, ou le vibraphone sont obligatoires.

Flûte (pouvant prendre piccolo et flûte en sol)

Hautbois

Clarinette (pouvant prendre la clarinette basse)

Basson

Saxophone Alto (pouvant prendre le soprano)

Cor

Trompette

Trombone (ténor)

Harpe

1 percussion pouvant jouer, en plus du Vibraphone 3 octaves, des instruments choisis dans cette

liste :

2 Wood-blocks, 2 Bongos -2 Toms (Aigu - Grave) - Tom basse - Caisse Claire - Güiro --

Crotales (1 octave) Cloches à Vaches (l'octave grave (F2-F3) - 2 Cymbales.

2 Violons

Alto

2 Violoncelles

Contrebasse

Cordes et cuivres peuvent utiliser des sourdines

Eléments de base pour l'épreuve.

Ces éléments sont donnés à titre indicatif, néanmoins vous avez certaines obligations à respecter :

- La pièce doit comporter 2 parties,
- Un des éléments de « hauteurs », (Spectres ou accords et mode non-octaviant)
- Une note pôle (au moins),
- L'utilisation d'au moins 2 tempi
- Utilisation des figures rythmiques.

Voici les éléments à manipuler librement selon votre convenance.

1 - Eléments concernant les hauteurs

Option A -

Un spectre harmonique/ comportant 6 partiels (approximation au 1/2 ou 1/4 de ton)

NB : (vous pouvez utiliser d'autres partiels que les 6 premiers, comme montré dans l'exemple ci-dessous).

Vous pouvez manipuler ces partiels en étirement ou contraction ou transposition.

Voici un exemple (1 3 7 9 11 15 partiels) que vous pouvez utiliser, transposer, ou manipuler

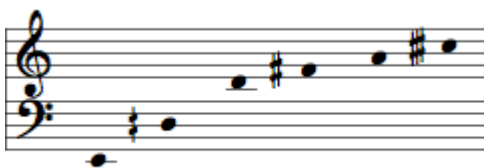
Comme il vous conviendra. **Vous pouvez également former votre propre résultat.**



Exemple de contraction des 6 partiels utilisés. Les six hauteurs d'origine sont rééchelonnées entre d'autres partiels.

(contraction entre 1 et 7 partiels)

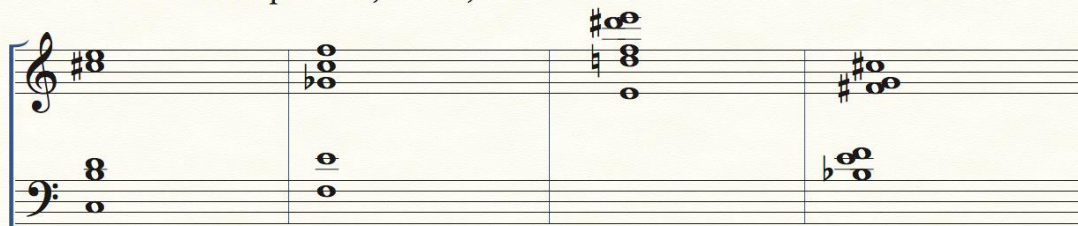
(contraction entre 3 et 15 partiels)



Option B -

Voici vos choix si vous n'utilisez pas le spectre :

Ces accords peuvent être utilisés à l'identique, en totalité ou partie, variés en transposition, miroir, etc.



Un mode non octaviant (que vous pouvez transposer)



2 - Indépendamment de l'option de hauteur choisissez parmi ces options :

Utilisez au moins une de ces 3 notes pôles à la tessiture indiquée

Faites évoluer une section uniquement dans cette tessiture.

3 - Utilisez 2 ou 3 tempi différents.

4 - Utilisez au moins l'une des figures rythmiques proposées. Celles-ci peuvent être utilisées seules, combinées ou en complément de celles de votre invention :



5 - Appoggiatures et ornements peuvent être utilisés librement.

6 - Interruptions, silences et points d'orgues pourront être utilisés.