

## **COMPOSITION**

### **Concours d'entrée en 1<sup>er</sup> cycle supérieur pour l'année scolaire 2016-2017**

**Admissibilité - loge d'écriture XX<sup>e</sup>-XXI<sup>e</sup> siècles**

**Dimanche 21 février 2016  
8h-20h**

#### **Instructions :**

Vous ne devez pas cacheter le coin de vos copies.

Il est recommandé d'écrire à l'encre noire (ou d'utiliser un crayon à papier type gras).

Il est indispensable de **numéroter chaque page** (ces devoirs seront photocopiés par la suite).

L'usage du **téléphone portable**, des ordinateurs, des tablettes, de tout appareil connecté, ainsi que de tout document autre que ce sujet est **interdit**, exception faite pour les dictionnaires français/langue étrangère imprimés.

Il est interdit de fumer dans les salles du conservatoire.

**Sujet :**

Composer une courte partition pour 6 instrumentistes avec l'effectif suivant :

Flûte en ut jouant aussi la flûte en sol  
Clarinette en Si b jouant aussi la clarinette basse en Si b  
Piano  
Percussion (partie exécutable par 1 exécutant, voir le matériel proposé plus bas)  
Violon  
Violoncelle

**La partition sera écrite en sons réels. Si vous utilisez la clarinette basse, écrivez la dans sa tessiture réelle.**

*Matériel pour le percussionniste : Marimba, 1 cymbale suspendue assez large, 3 cloches de vache dans le registre grave, 1 petit Tam-tam, 1 gong au choix, 2 claves, 3 poly-blocks, 2 bongos + un archet de contrebasse. Les baguettes sont libres, selon vos choix.*

**NB : Tout le matériel de percussion n'est pas à utiliser dans son intégralité !**

**Consignes générales :**

**Modes de jeu**

<i>Flûte &amp; clarinettes</i>	<i>Cordes:</i>	<i>Piano</i>
souffle sans hauteur	souffle sans hauteur	jeu ordinario
souffle et hauteur mélangés	souffle et hauteur mélangés (1/2 pression)	pédale sostenuto (3e pédale)
ordinario	ordinario	sons harmoniques et/ou inharmoniques sur les cordes graves
pizzicato, slap, tongue ram, etc.	pizzicato, pizzicato bartók	jeu avec un plectre (« guiro » ou sur les cordes)
multiphoniques	harmoniques naturelles et artificielles	
	col legno tratto, legno e crini, col legno battuto	
	archet écrasé, etc.	

**NB : Les modes de jeu ne sont pas obligatoires et tous ne sont pas à utiliser !**

## Matériau musical proposé

### 1-Tempos possibles :

$$\begin{aligned} \text{♩} &= 60 / \text{♩} = 120 \\ \text{♩} &= 80 / \text{♩} = 160 \end{aligned}$$

Utilisez l'un de ces tempos, ou les deux, dans deux sections différentes :

### 2-Rythmes & durées :

Utilisez des figures en accords ou en notes répétées à différentes vitesses :



Autre formule rythmique :



Aussi en figure répétée :

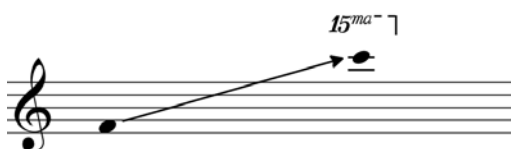


Éléments rythmiques pour une mélodie :



### 3-Registres :

Une section devra évoluer uniquement dans le registre indiqué, sans solliciter le registre inférieur :



4-Hauteurs diverses :

Un spectre :



3 accords :

A B C

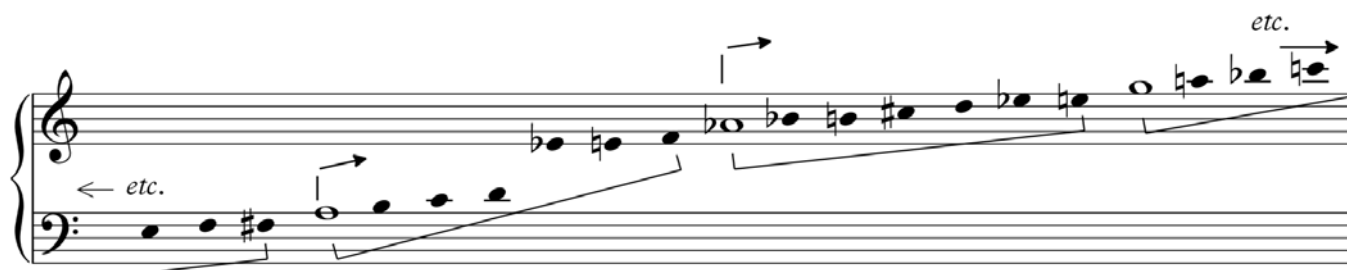


Ces accords peuvent être travaillés ainsi :

A B C



Un mode non octaviant :



NB : Tous ces matériaux ne sont pas tous à utiliser mais ceux qui seront travaillés devront être clairement perceptibles dans votre partition.